



Modules 5 et 6 : Les jeux de rôles



Module 5 : « La déforestation » :



Tu es Halaya. Tu connais donc bien les problématiques liées à ta région et à la création de réserves.



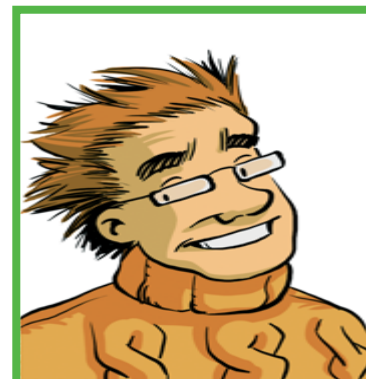
Tu es Alibert. Enfant des pays du Nord, tu essaies de trouver des solutions pour le Tobolo en agissant également dans ton pays.



Tu es un employé de la scierie. Des organisations écologiques souhaitent fermer une partie de l'usine. Tu cherches à défendre ton emploi.



Tu es un chasseur d'harinas. Dans ta jeunesse, il y avait beaucoup d'harinas dans les eaux de Nora-Bama. Depuis quelques années, le nombre d'harinas diminue en raison des changements climatiques.



Tu es Archill, un scientifique qui étudie le climat depuis de nombreuses années. De nature optimiste, tu essaies de promouvoir toutes les actions visant à réduire l'impact de l'homme sur notre planète.



Tu es un pêcheur engagé par une grande entreprise de pêche. Ton bateau-usine sillonne l'océan et prélève d'énormes quantités de poissons. Mais comme le poisson devient rare, de nouvelles techniques de pêche, plus performantes, doivent être développées.

Module 6 « Les changements climatiques en Arctique » :



Tu es le directeur de l'usine qui souhaite accroître l'exportation de meubles vers l'étranger. En transformant une partie de la réserve et en y exploitant de nouvelles plantations, il sera possible d'abattre encore plus d'arbres à l'avenir.



Tu es un touriste qui aime découvrir des régions reculées. Tu cherches à photographier les animaux sauvages dans leur milieu. Tu serais prêt à tout pour ramener des souvenirs typiques et des trophées (dents de gléopard).



Tu es ministre du Tobolo. Tu cherches à développer l'économie de ton pays qui a dû emprunter énormément d'argent aux pays du Nord pour construire des voies de communication et pour mettre en place une armée destinée à se protéger des pays voisins.



Tu es Inu. Tu as fait des études de biologie à l'Université de Torombo. Spécialisée en biodiversité, ton travail à Nora-Bama consiste à déterminer l'influence du réchauffement sur la faune et la flore.



Tu es la directrice d'une entreprise pétrolière qui souhaite effectuer un forage dans la région de Nora-Bama, pour y exploiter le pétrole récemment découvert.



Nora-Bama est une île appartenant aux Etats Réunifiés d'Eularique. Tu es le gouverneur de la province. Ton rôle consiste à tenir compte des intérêts de chacun pour le bien de la région.



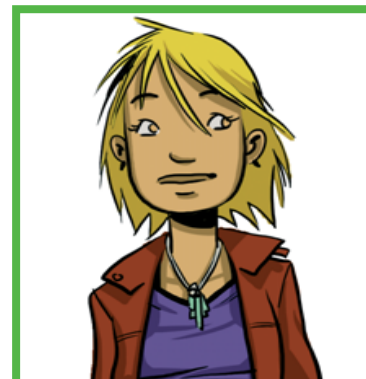
Tu es Gen-Dhi, le grand-père d'Halaya. Ton pays a subi de nombreuses transformations depuis ton enfance : disparition de certaines espèces végétales et animales, création de la réserve, modification des modes de vie des Tobolais.



Tu es une écologiste, membre d'une organisation non-gouvernementale, engagée dans la protection de l'environnement de la région.



Tu es un gléopard. Il y a quelques années, ton territoire s'étendait à perte de vue et ta population était très nombreuse. Depuis la disparition de près de 80% de ton habitat, la forêt tropicale, tu es un animal en voie de disparition.



Tu es la directrice d'une agence de tourisme qui organise des voyages dans les régions les plus reculées de la planète (forêts vierges, régions polaires). Tu souhaites construire un hôtel à Nora-Bama.



Tu es une vieille femme de Nora-Bama. Depuis ton enfance, beaucoup de choses ont changé : le climat s'est réchauffé ; un village, un aéroport, une station scientifique ont été construits ; des espèces animales et végétales ont disparu.



Tu es un harina. Tu subis les changements de ton milieu de vie : réchauffement de l'océan ; pollutions diverses ; chasse intensive.